

DATOS TÉCNICOS

# Cámara termográfica Fluke TiS20+



## Ahorre tiempo con el análisis termográfico adecuado

- Pantalla táctil continua IR-Fusion™, deslice el dedo por la pantalla para ajustar el valor deseado.
- Resolución de 120 x 90 (10.800 píxeles)
- Pantalla táctil LCD de 3,5 pulgadas para facilitar la resolución de problemas
- Clasifique automáticamente las imágenes con el etiquetado de activos de Fluke Connect

## Resistente

Tanto si encuentra un desequilibrio de carga en un conmutador de alta tensión como si inspecciona un sistema de ventilación, la cámara termográfica Fluke TiS20+ le permite detectar problemas con más rapidez que antes.

- Puede soportar caídas desde hasta 2 m de altura
- Carcasa resistente al agua y el polvo con clasificación IP54

## IR-Fusion™

La tecnología Fluke IR-Fusion combina imágenes visibles e infrarrojas para inspecciones más rápidas y generación de informes profesionales. Con tan solo tocar un botón, puede escanear desde imágenes 100% infrarrojas hasta imágenes 100% visibles para localizar un problema.



### ETIQUETADO DE ACTIVOS DE FLUKE CONNECT™

Ahorre tiempo ante el ordenador organizando sus imágenes termográficas, deje que la función de etiquetado de activos se ocupe de ello. Deje de arrastrar y soltar archivos o de cambiarles el nombre en la oficina, simplemente escanee un código QR en el activo, capture las imágenes térmicas y se ordenarán automáticamente por activos. Empiece a dedicar su tiempo a analizar las imágenes y crear informes en lugar de ordenar los archivos uno a uno.

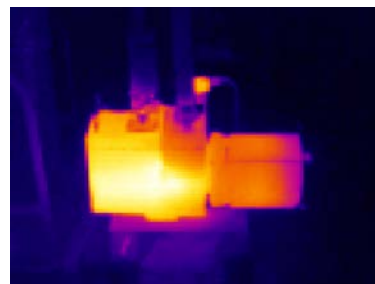


Imagen 100% infrarroja\*

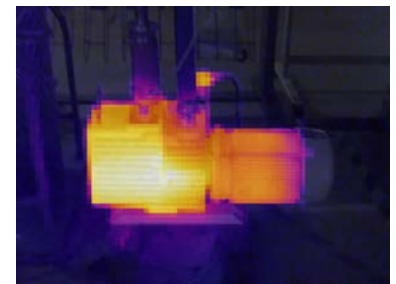


Imagen combinada al 75%\*

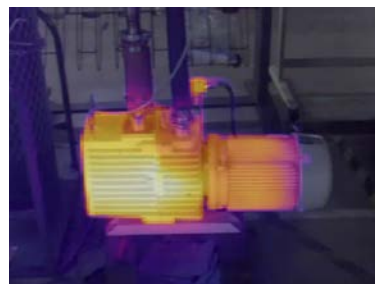


Imagen combinada al 50%\*



Imagen 100% visible

\*Imágenes térmicas simuladas

## Especificaciones

Principales características	TiS20+
Resolución de infrarrojos	120 x 90 (10.800 píxeles)
Resolución espacial (IFOV)	7,6 mrad, D:S (distancia al objetivo) 130:1
Campo de visión	50° H x 38° V
Distancia focal mínima	50 cm (20 pulgadas)
Sistema de enfoque	Enfoque fijo
Transferencia de datos	Utiliza mini USB para transferir imágenes al PC
Conectividad inalámbrica	Sí, (802.11 b/g/n (2,4 GHz))
Carga instantánea en Fluke Connect	Sí, conecte su cámara a la red de WiFi de su edificio (802.11 b/g/n (2,4 GHz)) y las imágenes que tome se cargarán automáticamente en el sistema Fluke Connect o en el servidor local para que pueda almacenarlas o visualizarlas en su PC
Calidad de imagen	
Nivel y rango	Escala automática y manual
Tecnología IR-Fusion	Modo AutoBlend continuo del 0% al 100%. Añade el contexto de los detalles visibles a la imagen infrarroja
Pantalla	Pantalla táctil LCD de 3,5 pulgadas (panorámica)
Resolución de la pantalla	LCD de 320 x 240
Sensibilidad térmica (NETD)	60 mK
Frecuencia de refresco	9 Hz
Almacenamiento de datos y captura de imágenes	
Memoria	Memoria interna de 4 GB (incluye ranura para tarjeta micro SD opcional de hasta 32 GB)
Sistema de captura, revisión y almacenamiento de imágenes	Captura, revisión y almacenamiento de imágenes con una sola mano
Formatos de archivo de imagen	No radiométrico (.jpeg) o 100% radiométrico (.is2); no es necesario software de análisis para los archivos no radiométricos (.jpeg)
Software	Software Fluke Connect® para análisis y generación de informes con acceso al sistema Fluke Connect
Formatos de archivos exportables con el software	.bmp, .dib, .jpg, .tif, .tiff
Batería	
Baterías (reemplazables en campo y recargables)	Paquete de baterías inteligentes recargables de ion litio con indicador LED de cinco segmentos para mostrar el nivel de la carga
Autonomía de la batería	≥ 5 h continuas (sin WiFi)
Tiempo de carga de la batería	2,5 h para carga completa
Sistema de carga de la batería	Carga en la cámara. Adaptador de carga opcional de 12 V para automóvil
Funcionamiento con alimentación CA	Funcionamiento CA con fuente de alimentación incluida (100 V CA a 240 V CA, 50/60 Hz).
Ahorro de energía	Apagado automático: 5, 10, 15 y 20 minutos o nunca
Medida de temperatura	
Rango de medida de temperatura (no calibrada por debajo de 0 °C)	-20 °C a 150 °C (-4°F a 302°F)
Precisión	Temp. del objetivo de 0 °C o superior: Precisión: ±2 °C o ±2% a 25 °C, la mayor de ambas.
Corrección de emisividad en pantalla	Sí, tabla de materiales
Compensación de temperatura reflejada en el fondo de la pantalla	Sí
Temperatura en el punto central	Sí
Temperatura puntual	Marcadores de puntos fríos y calientes

## Especificaciones *continuación*

Principales características	TiS20+
<b>Paletas de colores</b>	
Paletas estándar	6: Hierro, azul-rojo, alto contraste, ámbar, metal caliente, escala de grises
<b>Especificaciones generales</b>	
Banda espectral infrarroja	8 µm a 14 µm (onda larga)
Temperatura de funcionamiento	-10 °C a 50 °C (14 °F a 122 °F)
Temperatura de almacenamiento	-40 °C a 70 °C (-40 °F a 158 °F)
Humedad relativa	95% sin condensación
Seguridad	IEC 61010-1: Grado de contaminación 2
Compatibilidad electromagnética	EN 61326-1, CISPR 11: Grupo 1, clase A
FCC de EE.UU.	CFR, Parte 15C
Choques y vibraciones	10 Hz a 150 Hz, 0,15 mm, IEC 60068-2-6; 30 g, 11 ms, IEC 60068-2-27
Caídas	Diseñado para soportar caídas desde 2 m
Tamaño (Al x An x L)	26,7 cm x 10,1 cm x 14,5 cm (10,5 x 4,0 x 5,7 pulgadas)
Peso	0,72 kg (1,6 libras)
Protección de la carcasa	IP54 (protección frente a polvo, entrada limitada; protección frente a salpicaduras de agua desde cualquier dirección)
Garantía	Dos años (convencional)
Idiomas admitidos	Checo, holandés, inglés, finlandés, francés, alemán, húngaro, italiano, japonés, coreano, polaco, portugués, ruso, chino simplificado, español, sueco, chino tradicional y turco

### Información para pedidos

**FLK-TiS20+ 9HZ** Cámara termográfica de 120 x 90 y 9 Hz  
**FLK-TiS20+ 9HZ/CN** Cámara termográfica 120 x 90 y 9 Hz; China

#### Incluido

Cámara termográfica; fuente de alimentación de CA (incluye adaptadores de CA universales); robusta batería inteligente de ión-litio; estuche flexible de transporte. Disponible para descarga gratuita: Software Fluke Connect y manual de usuario.

#### Accesorios opcionales

**FLK-TIS-MSD** Tarjeta Mini SD

**FLUKE-TIXSXX HAND** Correa

**FLK-TI-SBP3** Batería inteligente adicional

**FLK-TI-SBC3B** Cargador de batería inteligente

**TI-CAR CHARGER** Cargador para coche

Visite su web de Fluke o póngase en contacto con su representante de Fluke para más información.



### Comparta imágenes sobre el terreno. Colabore e informe de inmediato.

Saque el máximo partido a su TiS20+. Descargue hoy mismo el software Fluke Connect.

Ahorre tiempo enviando sus imágenes al equipo sobre el terreno.

Las cámaras termográficas de Fluke forman parte de un sistema en expansión formado por instrumentos de medida conectados y software de mantenimiento de equipos.

Más información en [flukeconnect.es](http://flukeconnect.es)



**Fluke.** *Manteniendo su mundo en marcha.*

#### Fluke Ibérica, S.L.

Avda de la Industria, 32  
 Edificio Payma  
 28108 Alcobendas (Madrid)  
 Spain  
 Tel: +34 91 414 0100  
 Fax: +34 91 414 0101  
 E-mail: [cs.es@fluke.com](mailto:cs.es@fluke.com)  
 Acceso a Internet: [www.fluke.es](http://www.fluke.es)

©2019 Fluke Corporation. Reservados todos los derechos. Información sujeta a modificación sin previo aviso.  
 11/2019 6012639c-es

No se permite ninguna modificación de este documento sin permiso escrito de Fluke Corporation.